



Photo by Vincent Lee

飛羽天堂 探索錫蘭雨林、濕地 航拍藍鯨、高蹺釣魚、海上火車 斯里蘭卡觀鳥生態攝影11+1天之旅

斯里蘭卡, 舊稱 " 錫蘭 ", 面朝印度洋, 與印度心對望。這裡出產的紅茶世界聞名。

這片印度洋上的翡翠島嶼, **擁有超過500種鳥類**, 當中包括多個全球矚目的特有種, 是亞洲觀鳥愛好者必訪的天堂。在這裡, 您不僅能邂逅色彩斑斕的紅腹鵲鵙、神秘的錫蘭山椒鳥, 更可以在濕地保護區遇見成群的鵜鶘與鷺鷥翩翩起舞。

由多個國家公園串連成一幅完整的生態畫卷, 從科圖卡勒濕地保護區、霍頓平原國家公園、雅拉國家公園, 本達拉國家公園、到烏達瓦拉維國家公園, 至辛哈拉加森林保護區, 每個時刻都在譜寫著獨特的觀鳥樂章。**跟隨專業觀鳥嚮導的腳步**, 穿梭於原始雨林與濕地之間, 感受大自然最純粹的律動, 留下永難忘懷的觀鳥回憶。即刻出發, 深入斯里蘭卡, 獵攝最美飛羽。



鍵泰慢悠遊系列

1. 經驗豐富的當地攝影社策劃安排, 行程以便利 " 攝影 " 為依歸, 早起晚歸為常態, 旅途中時間安排會保持一定彈性, 務求將當地至美景色一面盡收眼底。
2. 住宿不會特別追求最頂級酒店, 只會是對 " 拍攝 " 安排上最理想的選擇。當然, 旅館舒適性亦是考慮因素, 因為我們明白, 充分休息才能更好享受旅途樂趣。
3. 我們相信寬敞的座位空間更能令人放鬆愉悅, 用車安排上大部分以中、小型旅行車為主, 方便拍攝。
4. " 鍵泰攝影系列 " 團隊人數安排在16人以內。團友在攝影創作時, 唔會過分擠擁。
5. 明白旅遊定點商店推銷購物只會影響遊覽時間, 禁絕相關安排, 絕對令你玩得更開心。
6. 團費已包括領隊、攝影指導及司機服務費。
7. 行程內無隱藏收費, 令你更有預算, 玩得更安心。

行程特點



專業鳥導, 為鳥而狂

🦅 科圖卡勒濕地保護區

🦅 努沃勒埃利耶維多利亞公園

🦅 蒂薩湖, 烏達瓦拉維國家公園

🦅 辛哈拉加森林保護區

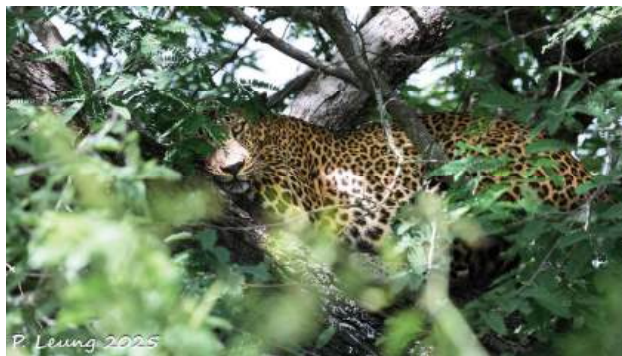


深入錫蘭雨林與濕地攝影

🔴 得 努沃勒埃利耶 尋 雀鳥

🔴 得 霍頓平原國家公園 尋 水鹿

🔴 得 雅拉國家公園 尋 花豹蹤影



吉普車 🚙 遊獵, 直擊斯里蘭卡特有珍禽鳥類

四人一輛 🚙 雅拉國家公園全日拍攝野生動物

四人一輛 🚙 烏達瓦拉維國家公園全日拍攝鳥類及動物

四人一輛 🚙 住宿酒店 🔄 辛哈拉加森林保護區週邊

加勒海陸三重奏

🚢 乘船出海 -- 印度洋的心跳, 與藍鯨共呼吸

🏖️ 海岸邊 -- 一根樁, 一個人, 海平面上的獨舞者

🚂 海上鐵道 -- 殖民歲月的軌道, 火車與海浪競速



香港 ✈️ 科倫坡 ✈️ 香港

國泰航空直航客機來回

夜機出發, 凌晨機回程



每團人數上限 15 人

小團出發, 操作更彈性

🚌 旅遊車一人佔兩座位 🚌

🛋️ 座位舒適, 隨身行李隨便放

獨佔一邊 " 窗口位 "

睇景 / 休息 隨意選





團名：挑戰你的鏡頭與速度

飛羽天堂 -- 探索錫蘭雨林濕地

航拍藍鯨、高蹺釣魚、海上火車

斯里蘭卡觀鳥生態攝影11+1天之旅

出發日期：2026 年 3 月 24 日

(T032426SL11+1)

全包價：**HKD 24,800**

包括：✓ 旅行團費，

✓ 國泰航空機票往返連機場稅雜項，

✓ 免收工作人員服務費

單人房附加費：**HKD 5,500**

鍵泰會員優惠每位減 HKD 200*

成團前優惠：

每位優惠 HKD 800

(此團10人成團, 成團前優惠以網站公佈為準)

* 優惠不可共用

航班資料 (參考)

出發：HKG  CMB CX 611 20:10 / 23:30

回程：CMB  HKG CX 610 00:45 / 08:40



簽證事項：

斯里蘭卡政府於 2025 年 1 月 17 日更新公佈, 香港特區護照持有人 (被視為中國護照及中國國籍), 申請斯里蘭卡電子簽證 ETA 時, 可以豁免 USD50 之簽證費用 (仍需自行網上填寫申請表及持有效期超過 6 個月的旅遊護照)


斯里蘭卡電子簽證申請網站：<https://www.eta.gov.lk/slvisa/>

天數	日期	早餐	午餐	晚餐	城市	住宿酒店
1	24/3	***	***	***	可倫坡	Cinnamon Lakeside Colombo 或 同級 5 ★
2	25/3	酒店內	當地餐廳	住宿酒店內	科圖卡勒	Plantation Hotel / Kitulgala Rest House 或 同級 3 ★
3	26/3	酒店內	當地餐廳	住宿酒店內	努沃勒埃利耶	Araliya Red Hotel 或 同級 4 ★
4	27/3	酒店內	當地餐廳	住宿酒店內	雅拉	Mandara Rosen Yala 或 同級 4 ★
5	28/3	酒店內	當地餐廳	住宿酒店內		
6	29/3	酒店內	當地餐廳	住宿酒店內		
7	30/3	外帶餐盒	當地餐廳	住宿酒店內	烏達瓦拉維	Grand Udawalawe Safari Resort 或 同級 4 ★
8	31/3	外帶餐盒	當地餐廳	住宿酒店內	辛哈拉加	Blue Magpie Lodge 或 同級 3 ★
9	01/4	酒店內	當地餐廳	住宿酒店內	西南海濱	Heritance Ahugalla 或 同級 5 ★
10	02/4	外帶餐盒	當地餐廳	住宿酒店內		
11	03/4	酒店內	當地餐廳	當地餐廳	***	航機上
0	04/4	航機上	返抵香港			

*** 所標示的餐食由客人自理 # 行程所列酒店星級以訂房平台網站評星作參考

第 1 天 (24/3)

香港 (CX611 20:05 / 23:30)  可倫坡 Colombo


是日下午 5 時 30 分 於香港國際機場一號客運大樓離境大堂 B/C 區國泰航空公司自助登機區前集合, 我司專業領隊協助辦理登機手續, 乘搭國泰航空公司直航客機  斯里蘭卡 (舊稱錫蘭) 可倫坡國際機場, 抵達後安排旅遊專車送返住宿酒店休息。 (Flying time 5:50hrs)

★ 飛行期間膳食由航空公司安排



第 2 天 (25/3)

科倫坡 Colombo  約 3 hrs  Kitulgala 科圖卡勒濕地保護區

 錫蘭栗背鳩鳩、艷領綠鸚鵡、錫蘭短尾鸚鵡、綠嘴鴉鵂、錫蘭灰犀鳥、錫蘭雞鶩、褐冠幽鶩、斑翅地鸚、三趾翠鳥、紫腰花蜜鳥、羅氏花蜜鳥、綠柳鶯、大金背啄木鶯、黃冠啄木鳥、黃嘴鸚鵡等。

Kitulgala 科圖卡勒濕地保護區 位於科蘭尼河附近, 也被稱為 "科蘭尼森林保護區", 也是斯里蘭卡最潮濕的地方之一, 該保護區為各種鳥類提供了完美的棲息地。在Kitulgala觀鳥是自然愛好者的熱門活動, 在這裡可以看到許多低地特有的鳥類, 包括綠嘴鸚鵡、栗背梟、紅臉瑪律科哈、錫蘭斑翅畫眉、灰犀鳥、錫蘭刺鴉、錫蘭原雞和黃額巴貝.....。除了鳥類, 遊客還可以看到各種哺乳動物, 例如灰斑印度松鼠、萊亞德條紋松鼠和紫面葉猴等等。



第 3 天 (26/3)

Kitulgala 科圖卡勒濕地保護區  約 3 hrs  努沃勒埃利耶 (Victoria Park 維多利亞公園)

 多種瀕危鳥類, 包括印度八色鸚、黃耳鸚、斯里蘭卡繡眼鳥、彎鸛、斑鸛和印度藍知更鳥, 克什米爾鸛.....

努沃勒埃利耶 Nuwara Eliya 位於斯里蘭卡南部山區, 海拔 1,800 多米, 英國人於19世紀發現這個避暑勝地後, 配合當地充沛的雨量, 把這個小小的山城發展成一個著名的茶葉產區, 漫山遍野覆蓋著茶樹茶場, 為世界四大紅茶錫蘭紅茶的產地之一, 是斯里蘭卡紅茶最主要的產茶區, 亦是每位到訪斯里蘭卡旅客所必定要遊覽的一個主要地區。

維多利亞公園 Victoria Park 位於努沃勒埃利耶, 曾經是 Hakgala 植物園的科研區, 亦是斯里蘭卡頗受歡迎的觀鳥者天堂。**維多利亞公園** 於1860年由英國殖民政府建立, 至1897年, 為紀念維多利亞女王登基60周年, 公園因而被命名為 **維多利亞公園 Victoria Park**。觀鳥者還可以在花園中觀賞熱帶鳥類, 包括喀什米爾鸛、印度藍知更鳥和斑鸛。



第 4 天 (27/3)

努沃勒埃利耶 Nuwara Eliya 🚗 約 2 hr 🚗 霍頓平原國家公園 🚗 約 4.5 hrs 🚗 雅拉 Yala

📷 鳥類 : 斯里蘭卡繡眼鳥, 斯里蘭卡紫嘯鵯, 暗藍仙鵯, 帕氏短翅鶯, 紫頭林鵯

霍頓平原國家公園 Horton Plains National Park 是斯里蘭卡的重要生態旅遊區, 海拔在 2100 到 2300 米之間, 由山地草原和雲霧林覆蓋, 是生物多樣性及其豐富的地區。**霍頓平原** 是斯里蘭卡三大河流的源頭, 平原上是草原與山地森林相間的植被, 包括許多特有木本植物。斯里蘭卡水鹿是這裡最具代表性的大型哺乳動物, 此外還有長爪鼯、紫臉葉猴、花豹等, 而且這裡也是重要的鳥類棲息地。

雅拉 Yala 位於斯里蘭卡南部, 地跨南部省及烏沃省, 是斯里蘭卡參觀人數最多及第二大的國家公園。抵達後前往 **雅拉濕地湖區** 拍攝斯里蘭卡綠鳩和斯里蘭卡鉤嘴林鵯及斯里蘭卡綠鳩、亞歷山大鸚鵡、黑頭黃鸚、蛇鵯、小金背啄木鳥、白胸翡翠、黑頭白鸚、水雉、紫腰花蜜等鳥類。



第 5 天 (28/3)

雅拉 Yala 🚗 (雅拉國家公園 Yala National Park 全日拍攝鳥類)

📷 鵯鵯、彩鵯、篋鶯、火烈鳥、鴻、紫鵯、黑首金鶯, 黑頸鵯等珍禽

Yala National Park 雅拉國家公園 位於斯里蘭卡東南部, 佔地 979 平方公里, 佔全國領土面積近 2 %。是斯里蘭卡最大野生動物公園, 是斯里蘭卡國家 70 個重點鳥類保護區中著名的一個, 同時也是世界上擁有美洲豹密度最高的地區之一。公園從海岸延伸至內陸, 以密林為主, 有沙地、平原、湖泊、沼澤。園中麋鹿成群, 野象徐步。因其豐富的鳥類資源, 公園特開闢庫馬納鳥類保護區, 這裡擁有鳥類 4000 多種, 是斯里蘭卡最重要的鳥類繁衍地。特別珍稀物種有黑頸鵯、小禿鵯、白琵鶯、大石鵯等。

★ 乘坐乘坐四人一輛吉普車 🚗 於雅拉國家公園全日拍攝鳥類



第 6 天 (29/3)

雅拉 Yala 🚌 約 1 hr 🚌 蒂薩湖 Tissa Lake 🚌 約 1 hr 🚌 雅拉 Yala

📷 彩鸛, 白鷺, 鷓鴣, 鶺鴒, 紫水雞, 黑翅長腳鵠, 白腹海雕, 魚鷹, 赤頸鴨, 孔雀翠鳥, 蜂虎

蒂薩湖 Tissa Lake 是一個人工湖, 湖雖不大, 但四周景色優美, 湖水清澈, 湖周邊的樹木高大。在傍晚時分會有大量的白鷺在上面棲息, 遠遠望去猶如一顆綴滿白色花朵的樹。**安排乘坐遊船泛舟湖上**, 在這裡可以觀賞各種鳥類, 體驗斯里蘭卡良好的自然生態。



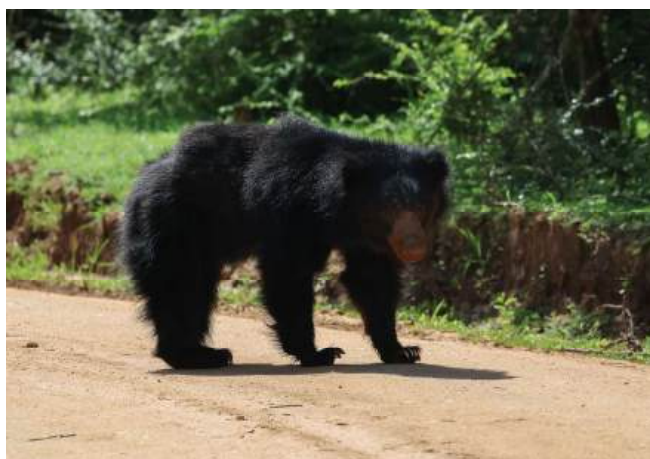
第 7 天 (30/3)

雅拉 Yala 🚌 2 hrs 🚌 烏達瓦拉維 Udawalawe 🚐 (烏達瓦拉維國家公園 Udawalawe National Park)

📷 藍孔雀、褐頭鷓鴣、理氏鷓、印度鵪、肉垂麥雞、黑頭文鳥、冠斑犀鳥、紅領綠鸚鵡、彩鸛、黑翅鳶、栗鳶、鳳頭鷹雕、綠蜂虎等, 並可動物 : 大象、豹子, 黑熊、水鹿、野豬、沼澤及河口鱷。

烏達瓦拉維國家公園 Udawalawe National Park 是斯里蘭卡第三大最受歡迎的野生動物園, 也是斯里蘭卡水鳥和數量最多大象的棲息地, 此外還有豹、黑熊等物種。公園的物種包括 94 種植物, 21 種魚類, 兩棲動物 12 種, 爬行類 33 種, 33 種候鳥和 43 種哺乳動物, 此外, 還有 135 種蝴蝶。

★ 乘坐四人一輛吉普車 🚐 於烏達瓦拉維國家公園進行拍攝。



第 8 天 (31/3)

烏達瓦拉維 Udawalawe 🚗 約 3 hrs 🚗 辛哈拉加森林保護區 Sinharaja Forest Reserve

📷 紅臉地鵡, 綠嘴鴉鵡, 紅翅鳳頭鵡, 黑頭咬鵡, 橙嘴鵡, 灰頭噪鵡, 壽帶 (錫蘭), 斯里蘭卡藍鵡, 白臉棕鳥

辛哈拉加森林保護區 Sinharaja Forest Reserve 為斯里蘭卡的國家公園之一, 位於斯里蘭卡西南部, 是斯里蘭卡唯一存活的原始熱帶雨林。這裡60%以上的樹木都是當地特有樹種, 其中許多屬於珍稀樹種。保護區里還生存著很多當地特有的野生動物, 並以鳥類居多。保護區還是斯里蘭卡50%以上的哺乳動物和蝴蝶生存的家園, 也是種類繁多的各種昆蟲、爬行動物和珍稀兩棲動物繁衍生息的地方。被聯合國教科文組織指定為生物圈保護區及世界遺產。

早餐後出發前往辛哈拉加, 下午進入 **辛哈拉加森林保護區 Sinharaja Forest Reserve** 進行觀鳥及拍攝活動。



第 9 天 (01/4)

辛哈拉加森林保護區週邊 🚗 約 3 hrs 🚗 西南海濱

📷 紅臉地鵡, 綠嘴鴉鵡, 紅翅鳳頭鵡, 黑頭咬鵡, 橙嘴鵡, 灰頭噪鵡, 壽帶 (錫蘭), 斯里蘭卡藍鵡, 白臉棕鳥

早餐後前往 **辛哈拉加森林保護區週邊** 進行觀鳥及拍攝活動。
拍攝完畢後乘坐旅遊專車前往西南海濱地區, 抵達後安排入住酒店休息。

★ 安排乘坐四人一輛吉普車 🚗 住宿酒店 🔄 辛哈拉加保護區週邊接送



第 10 天 (02/4)

西南海濱 🚗 約 1.5 hr 🚗 Mirissa 觀鯨海上之旅 🚗 迦勒古堡 🚗 高蹺釣魚 🚗 約 1.5 hr 🚗 西南海濱

📷 出海觀鯨, 迦勒古堡, 高蹺釣魚

每年1月至4月, 大群密集而優雅的藍鯨、抹香鯨、鯨鯊和海豚等, 會隨著洋潮從南極北上至印度洋繁殖後代, 此時, **Mirissa 美蕊沙小鎮** 海岸邊正是印度洋最佳的觀鯨地點之一, **出海觀看鯨魚 Mirissa Whale Watching** 是旅客到訪當地最重要的一項活動。

迦勒 Galle 是斯里蘭卡南部海濱城市, 三面環海的優美自然環境, 印度洋湛藍的海水就在它的城牆下。這裡有16世紀建築的古城堡 "**迦勒古城**", 有環城的加勒古城牆, 悠閒地漫步在荷蘭風情的小巷中、流連在那些特色的小店裡, 舒情地享受小鎮的寧靜。

高蹺釣魚 是全海洋民族中最為特殊的一種捕獵方式, 漁民將木杆插入海水中, 漲潮時就立或坐在木杆上垂釣, 技術高超, 隨著潮來潮去卻並不海浪影響, 難得一見, 令人歎為觀止。夕陽西下, 渲染著天空呈現色彩斑斕的樣貌, 一位位高蹺漁夫背著光的剪影, 想必也將讓您留下深刻的印象。



第 11 天 (03/4)

西南海濱 🚆 海上火車 🚆 可倫坡 Colombo (市內遊覽)

📷 海上火車, 糖果清真寺、佩塔浮動市場、要塞火車站、荷蘭醫院舊址

乘坐觀光火車線"水上火車"。"水上火車"是斯里蘭卡著名的沿海的火車, 行駛在印度洋海岸線的石基上, 這是一段無限貼近印度洋的軌道, 最近的軌道離大海只有一米之遙, 窗外就是茫茫印度洋, 海風湧入車廂, 帶來陣陣涼意, 海浪仿佛就在腳邊翻滾, 那種震撼無以言表。

紅色清真寺 Jami - Ul-Alfar Mosque, 亦被稱為斯里蘭卡的「糖果屋」清真寺, 其外牆由紅白兩色的磚建成, 由於一座紅白積木城堡, 顏色鮮艷, 是可倫坡市地標之一。

佩塔浮動市場 Pettah Floating Market 有幾個世紀的歷史, 曾經是廢棄的, 變黑的倉庫和光滑破舊的鵝卵石小巷。市場有許多不同的區域, 有五顏六色的水果和蔬菜行。

要塞火車站 Fort Railway Station 是可倫坡最大的火車站, 可通往全國各地。

荷蘭醫院舊址 Dutch Hospital Precinct 被認為是斯里蘭卡科倫坡堡區最古老的建築, 可以追溯到荷蘭殖民時代, 不僅具歷史意義價值, 也是一個十七世紀的荷蘭殖民建築風格的購物和餐飲區。

★ 晚飯後指定時間前往可倫坡國際機場, 領隊協助辦理登機及出境手續。



第 0 天 (04/4)

可倫坡 (CX610 00:45 / 08:40) ✈️ 香港

清晨指定時間乘搭國泰航空公司直航客機 ✈️ 香港國際機場散團。(Flying Time 5:25hrs)

★ 飛行期間膳食由航空公司安排



注意: 行程次序以當地接待單位為準。入場參觀之景點, 如遇特殊情況下關閉或休息, 將會以其他節目代替。

更新日期: 2026年1月20 日

參加旅行團責任條款及細則

- 「鍵泰旅遊有限公司」代客人安排交通工具(如飛機、輪船、火車、巴士或旅程中所涉及之其他運輸工具等)、住宿、膳食、旅遊觀光景點及任何活動之服務,而提供以上服務的供應商均非由「鍵泰旅遊有限公司」擁有、操作或管理,因此「鍵泰旅遊有限公司」毋須為該等機構、人士或第三方因疏忽或有意做成之事故負上任何責任。凡參加旅行團的客人,如遇財物損失、意外傷亡、精神受損、天災人禍、機器失靈、交通延誤、罷工、戰爭、政局不安或政府更改條例而引致損失或額外費用時之「非能力控制範圍內」的因素情況下,均按當地法律向該提供服務的機構直接交涉或追討賠償,「鍵泰旅遊有限公司」概不負責。
- 所有酒店及住宿根據行程安排,如遇展覽會或特殊情況,「鍵泰旅遊有限公司」有權視乎當時情況作出更改,或以住宿鄰近城市之同等級酒店及住宿代替。住宿安排以二人共用一雙人房為原則(不同團因應行程安排不一,請以各團行程單張內列明為準)。若單人報名或參加組合出現單人住房,因應個人私隱問題,本公司不會安排團友或領隊夾房,並會徵收單人房附加費,團友不得異議或藉詞退團。
- 行程中所安排之機票 / 船票 / 住宿 / 膳食 / 觀光等項目均屬團體訂位,一經在香港確認訂購後,在任何情況下而未能使用者,概不退回任何款項。
- 自備機票之顧客須自備國際 / 國內機票、所有內陸機票、保險及個別路線之交通安排。客人除必須於指定機場或酒店集合外,如因其自行擬定之交通安排延誤或調動事宜而未能按時抵達所引致的損失,額外費用及一切與航空公司安排調動改機票的事宜,均由客人自行承擔及處理。如團體航班因天氣問題、機器失靈或其他未能預知之情況下延誤或取消,而令團體未能按時到達或因情況需要而更改目的地。自備機票之顧客將不獲任何退款及需自行前往最新之集合地點。
- 行程之任何景點 / 特色餐安排,如遇節日、假期、裝修或其他特殊情況下關閉或休息,將會以其他節目 / 膳食代替;而行程先後次序安排均以航空公司及當地接待單位編排為準,並按當地實際情況而可能有所變動。
- 根據「旅遊業監管局」(TIA) 守則,旅行團團費如因兌換率變動幅度逾百分之三,或因事前未能預見及有充分理由之情況下導致經營成本增加,可按比例向客人收取額外費用。
- 客人須於出發前辦妥簽證,如客人因個人理由被拒入境,所有費用不得退回,而額外的住宿及交通等費用均由該客人自行承擔,本公司概不負責。
- 客人如旅途中自行離團或放棄行程,離團後責任自負,本公司概不負責及不會退回任何款項。
- 行程中各項活動皆按整體路線設計安排,客人應衡量個人年齡、體力、健康狀況等以評估是否適合參與,如有需要應自行尋求醫生或專業人士意見。
- 「旅遊業監管局」(TIA) 建議旅客出發前購買旅遊綜合保險,如客人沒有購買任何旅遊保險,當遇到旅行社不能控制之特殊情況,例如交通延誤、天災、戰爭、政治動盪、天氣惡劣、颱風、交通工具發生技術問題、工業行動影響、罷工、證件或財物遺失;甚至於行程上所包括或自費之各項活動等,而引致額外支出包括住宿、膳食、交通之費用或損失,客人需自行承擔有關風險及責任。為客人之安全及利益著想,「鍵泰旅遊有限公司」要求所有客人在出發前必須購買旅遊保險,客人並必須細閱保單內之保障範圍及有關條款(尤其旅遊保險之各種不保事項),以確保隨團行程及其安排活動期間意外發生時得到充足保障,詳情可向「鍵泰旅遊有限公司」諮詢。若客人已自行購買旅遊保險,建議客人將旅遊保險公司名稱及保單資料與編號等提供給「鍵泰旅遊有限公司」以作記錄。
- 客人參加旅行團前可於 保安局-外遊警示制度 (sb.gov.hk) (如有) 查閱當地狀況,再決定是否參與。如客人報名後因當地懸掛外遊警示而自行決定取消出發則作自動放棄論,所繳費用概不退還。
- 凡前往東非坦桑尼亞或肯亞而需停留泰國轉機返港的客人,必須於出發前接種預防黃熱病疫苗,並須攜帶疫苗證明書出發。有關客人身體狀況是否適合注射疫苗或注射疫苗後可能引起的副作用,請於報名前自行向家庭醫生尋求專業意見。報名後建議盡早與衛生署轄下的旅遊健康中心預約,以確保有足夠時間接種疫苗。(疫苗接種後需20天才發揮效用)

餞行茶聚

出發前,「鍵泰旅遊有限公司」將設餞行茶會款待團友,向各團友先行介紹各地風光名勝,並解答一切有關預備遠行之問題。

費用不包括

- 各地酒店之行李腳伏小賬、洗熨、自點餐飲、電話及其他私人開支。
- 個人行李超逾航空公司規定限額,引致航空公司收取之附加費。
- 在非人力所能控制之情況下,如罷工、颱風及交通延誤等等,而引致之額外支出。
- 旅行平安、醫療、行李等保險;旅遊簽證、入境簽證。

費用包括

- 機票 — 來回經濟客位團體機票(特別標明除外)。
- 酒店 — 根據行程表內所列或同級酒店,房間以二人共用一雙人房為原則、單人房附加費見各團價目表上。
- 小童之收費,必需為十二歲以下、與父母同房及不佔床位者計算。
- 十二歲以下小童與父母同房,要求額外床位,收費則與成人收費相同。
- 領隊、當地導遊及司機服務費。
- 各地機場離境稅、保安費及燃油附加費、航機保險等雜項(特別標明除外)。
- 由於燃油附加費、機場稅項等會不定期作出調整,若出發前收到航空公司通知燃油費漲價,本公司保留追收燃油費差額之權利,旅客必須繳付差額方能出發。
- 遊覽節目 — 各項遊覽節目均按照行程表內所包括之遊覽活動。
- 領隊服務 — 由「鍵泰旅遊有限公司」派出經驗豐富華籍領隊隨團服務(如人數不足15位,將不安排領隊隨團出發,改由當地操廣東話 / 普通話導遊接待)。
- 膳食 — 行程表內所列之膳食。
- 交通工具 — 採用空氣調節遊覽巴士及行程表內所列之各種交通工具。
- 行李 — 每人限攜寄艙行李一件 / 二件,另可攜帶手提行李一件。(每間航空公司經濟位附送之寄艙行李及手提行李重量規定不一,必須以航空公司條例為標準)

報名手續

- 報名後三天內繳付 **訂金每位 港幣捌仟圓正 (HK\$ 8,000)** 或全數團費,餘款須於起程前30天全數付清。
- 各團友報名時必須持有有效之旅遊證件,如香港永久居民身份証、香港身份證明書、回鄉咭及有效的個人旅遊護照。
- 有關報名規例,若有任何諮詢,請電 6012 3632, 2377 0181。
- 臨時取消及退款辦法
- 鑑於可變化或參加人數不足,本公司有權於啟程前取消任何一項旅遊項目。在此情況下,所繳交費用悉數退回,因此而引致客人之其餘種種不便,本公司將不負責。
- 任何客人若妨礙領隊或團體的正常活動及利益時,本公司領隊得視具體情況而取消其隨團之資格,其未完成部份之旅程之餘數,將不會退回。但該客人離團後之一切行動,概與本公司無涉。
- 參加團友如因事取消訂位,必須以書面通知辦理,如於出發日期45天前通知,已繳之訂金概不發還,也不得將訂金轉與他人或轉用於其他團種。
- 由出發日期起計算不足45天取消訂位者按照下列章程扣除費用:
- 由出發日期起計算44天至31天內取消訂位者,扣除團費百分之五十。
- 由出發日期起計算30天至21天內取消訂位者,扣除團費百分之七十五。
- 於出發前21天內或旅程中退出者,所繳之一切費用概不發還。
- 如客人因簽證而不獲批准,或因未能出示有效證件而引致不能出發,一概都會根據以上退款辦法處理。
- 根據「旅遊業監管局」指令,於「迫不得已」情況下,「鍵泰旅遊有限公司」有權於出發前作出取消旅行團的安排。處理客人退款時「鍵泰旅遊有限公司」扣除必要之該旅行團開支(例如已支付並不獲退款之酒店及交通費用)外,將會收取相關手續費用 HKD500 / 位 及 退票費(如適用)。(「迫不得已」理由乃指戰爭、政治動盪、恐怖襲擊、天災、疫症、惡劣天氣、交通工具發生技術問題、載運機構臨時更改班次 / 時間表、罷工和工業行動、旅遊目的地政府 / 世界衛生組織發出旅遊警告、香港特區政府發出紅色 / 黑色外遊警示,以及其他業界不能控制的不利旅客外遊的情況);詳情請瀏覽「旅遊業監管局」網站 (www.tia.org.hk)。

報名前請細讀條款及細則

版本日期:2024年06月08日(敬請注意最新版本)

(條款及細則以最新中文版為準,所有在此日期前之行程單張均由最新版本取代)